

La Vitrine Flow

Atelier de sérigraphie artisanale
aux Vans - Cévennes d'Ardèche

Cartes postales sérigraphiées

Catalogue 2026

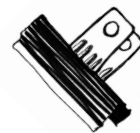


Rouge Gorge



Roitelet à triple bandeau





Choupiisson



Carte postales
sérigraphiées à la main
d'après mes dessins
originaux

10 x 15 cm

papier épais
300g / 400g

de 2 à 5 passages





Mésange charbonnière



Fauvette mélanocéphale





Chamouette

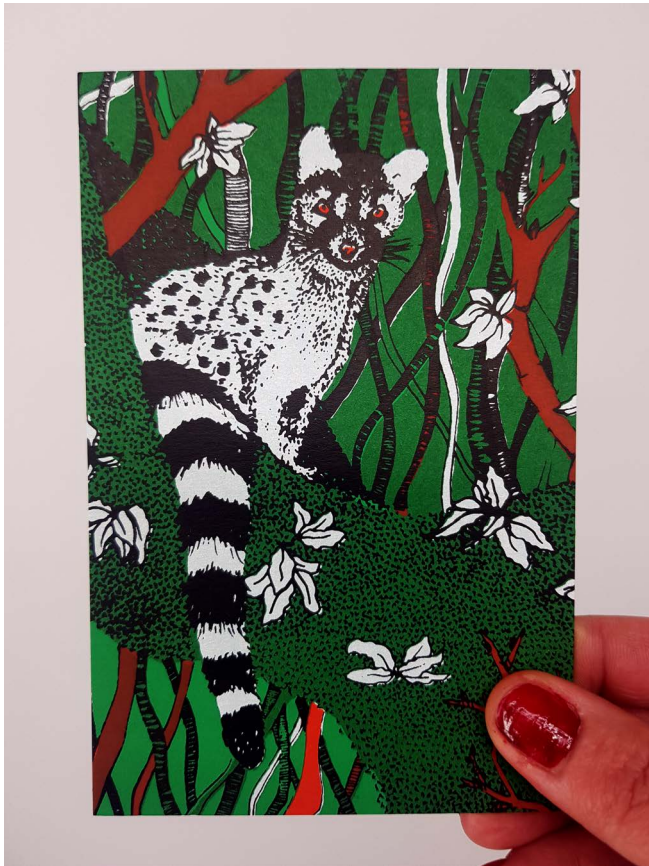




Mésange à longue queue



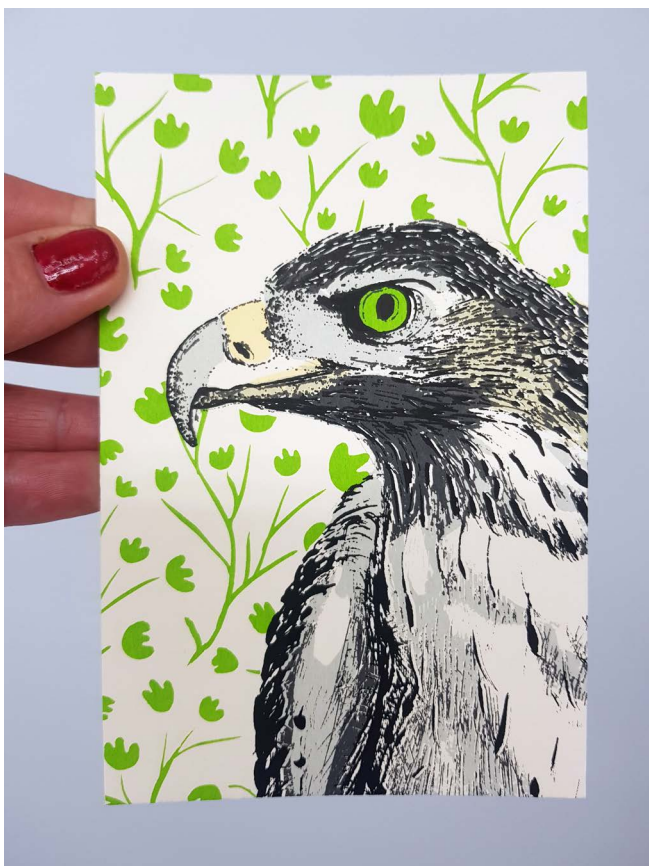
Genette



Ecureuil

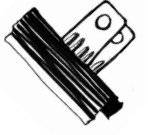


Aigle de Bonelli



scarabée





Chardonneret élégant





Renard



Loutre





Madame Fleurs



Abeille



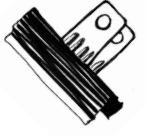


Panda roux



Tropiques





Fleurs Fluo



Abysses



Lilas



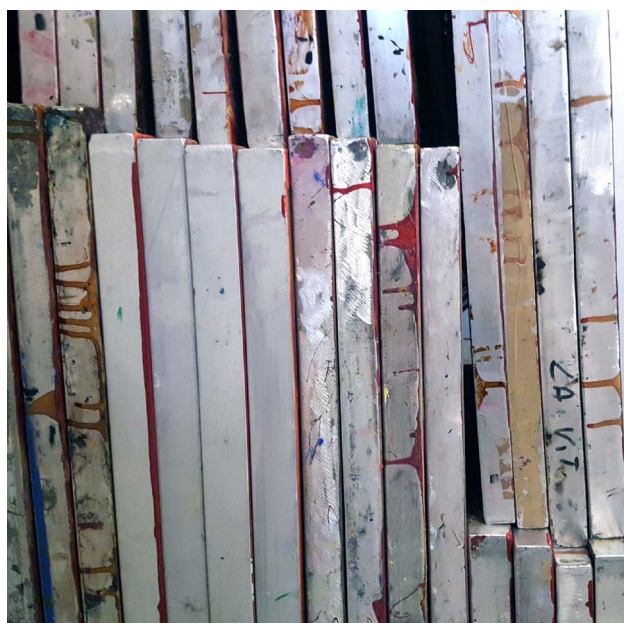
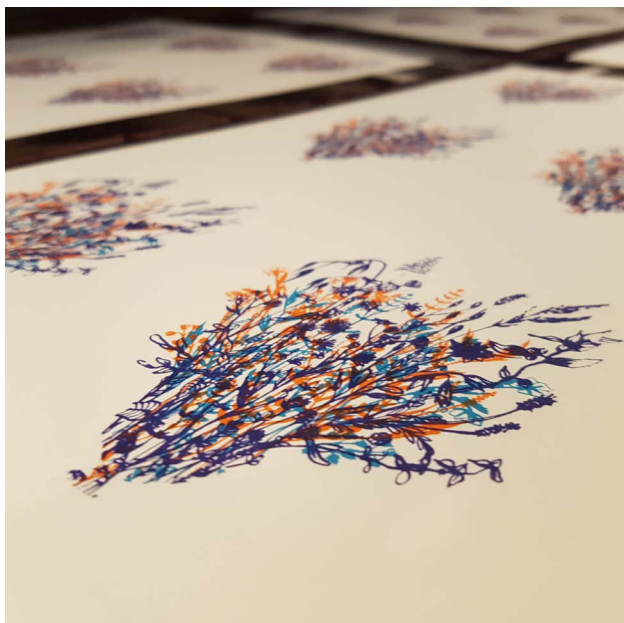


Myo Myo



La Nuit





La Vitrine Flow - Florie Keller

**Atelier de sérigraphie artisanale
& Illustration**

7 rue Droite - Les Vans

lavitrineflow@gmail.com

Tel pro : 07 49 12 54 97

www.lavitrineflow.com



Sérigraphie ?

De l'original aux multiples

La sérigraphie (du latin sericum la soie et du grec graphein l'écriture) est une technique d'imprimerie très ancienne (Xe-XII^e siècle en Chine), c'est une forme perfectionnée du pochoir.

Le dessin originale (1) est transféré manuellement ou numériquement en noir opaque sur un film transparent, le typon (2).

L'écran, autrefois en soie aujourd'hui en synthétique est enduit d'un produit photosensible (3), le luminole, qui durcit lors de l'insolation.

L'insolation (4) consiste à soumettre l'écran à une forte lumière qui cuit le luminole, excepté les zones masquées par le typon.

L'écran est ensuite positionné sur le poste d'impression, l'encre est déposée en réserve sur l'écran et le papier placé sous l'écran sur une table aspirante (5). L'écran est alors abaissé (6).

À l'aide d'une racle, l'encre est répandue régulièrement sur l'écran. La pression de la racle permet d'appliquer l'encre sur le support au travers les mailles ouvertes de l'écran (7) et ainsi faire apparaître le motif sur le papier (8). L'opération est répétée suivant le nombre de tirages désirés.

Il est possible d'expérimenter différents effets et de combiner différentes couleurs transparentes ou opaques pour reproduire des motifs simples ou complexes sur différents supports plats et lisses comme le papier, le textile, le bois, le métal, le verre ou encore la céramique

